

SOSTENIBILIDAD RIPLEY

COMPROMISO R



Índice

- 1 ¿Qué es compromiso R?
- 2 Nuestros compromisos: Ripley circular, responsable e inclusivo
- 3 Estrategia de comunicación



1. ¿Qué es **compromiso R**?



por tu **bienestar**
y el del **planeta**

Nuestra **causa de impacto social y ambiental** que, desde nuestro propósito, orienta la gestión **promoviendo el equilibrio** entre los ámbitos social, medioambiental y económico.

Impacta a los siguientes ODS:





R
.com

2. Nuestros **compromisos**



RIPLEY CIRCULAR

Nos comprometemos a impulsar una mirada circular en nuestros procesos y productos.



RIPLEY RESPONSABLE

Nos comprometemos a impulsar una cadena de valor responsable con las personas y nuestro entorno.



SOMOS RIPLEY

Nos comprometemos en promover una mirada inclusiva y diversa en nuestra cultura corporativa y con nuestras comunidades.

Nuestros compromisos: Ripley Circular

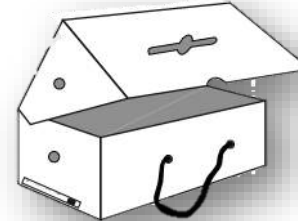


Certificación ISO 5001

Primer Retail en certificar el 100% de sus instalaciones bajo el Sistema de Gestión de Energía (SGE).



Meta 2026
100% de los productos **vestuario marca propia** con **atributos sostenibles**
Estatus mar 2024 = 68,6%



Cajas Calzado
Transformación de las cajas de zapatos marcas propias a **100% reciclables**



Reutilización de piochas
66,5 ton de piochas reutilizadas en el 2023 en Chile



Uso de Energía Renovable

31 de nuestras instalaciones se abastecen de fuentes de energía 100% renovable. El 2023 equivale a sacar de circulación 3.519 autos

Cambio materialidad etiquetas a 100% reciclables



Servicio Reciclaje Gran Volumen

150 mil kg reciclados



Donación de muestras textiles

40.265 Unidades de muestras donadas en 2023:

385 curaciones financiadas en COANIQUEM



Nuestros compromisos :Ripley Responsable



Programa de **Educación Financiera Corta y Clara** junto a DuocUC.
+600 estudiantes impactados 2023.
Meta 2024 = + 1000 estudiantes



Marketplace

Entregamos **herramientas digitales** a nuestros **Sellers** para potenciar su performance



Cadena de suministro responsable

- Código de Ética Fábricas
- Auditoría Proveedores Marca Propia (avance 57% al 2023)
- Miembros Better Cotton
- Somos parte del APL Textiles



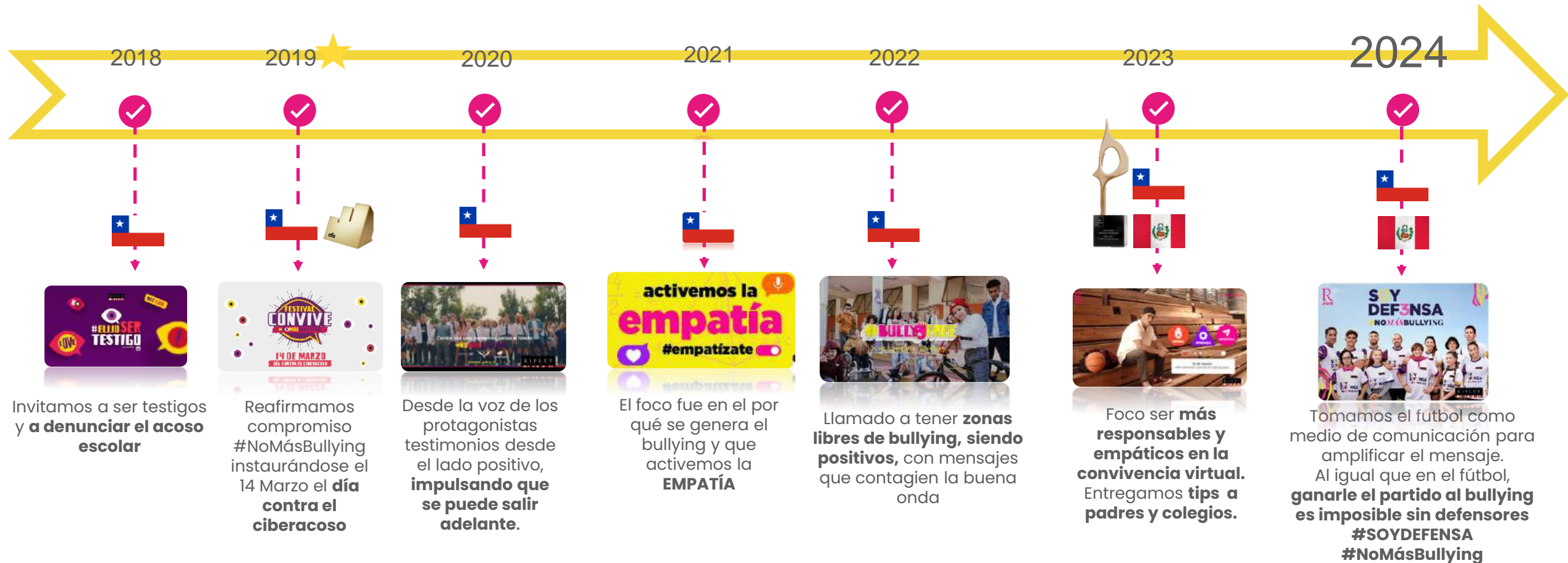
Evento Escolar campaña **No Más Bullying.**
7mo año Chile - 2do año Perú



#NOMÁS BULLYING



En 7 años hemos logrando grandes hitos



R



RIPLEY.com



Nuestros compromisos: Somos Ripley

Programa de Voluntariado



Objetivos:

- ✓ Aportar a calidad vida personas
- ✓ Cuidar el medioambiente

Meta 2024 = 2.300 horas

Cultura de Diversidad, Equidad e Inclusión

Política de Diversidad, Equidad e Inclusión con 3 focos:

- Personas con discapacidad
- Equidad de género (Mujeres Imparables)
- Diversidad "Yo Soy Diferente Igual Que Tú"



#YoSoy diferente
igual que tú

campeones

SIN LÍMITES



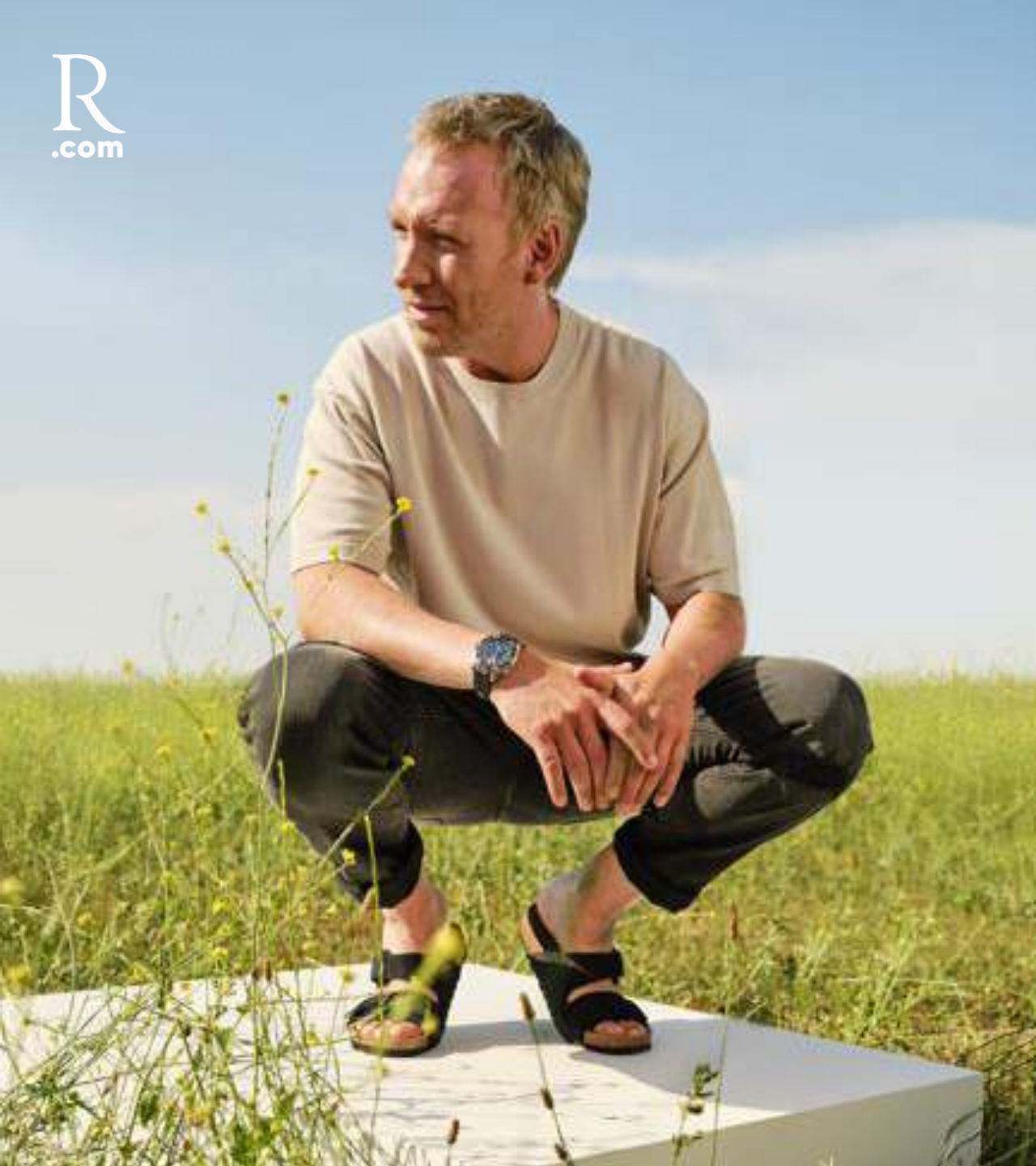


3
3



4
4





3. Estrategia de comunicación

Estrategia de Comunicación **compromiso R**

Integrada a Calendario de Marketing

Sumarnos a las campañas en curso que sean coherentes con algún aspecto de sostenibilidad social o ambiental.

Ejemplo: Escolares: No+ Bullying ayuda en lo social, Campañas de Moda sumar moda sustentable

Campañas de sostenibilidad

Una campaña por semestre de algún tema ambiental o social. Ej: Abril Día de la Tierra, fue comunicada y amplificada por todos los canales disponibles, incluido R.com.

Cultura de la sostenibilidad

Posicionar Compromiso-R como parte de la cultura de la compañía, por medio de comunicaciones y acciones que involucren a los colaboradores/as.



compromiso-R



¡feliz día de la tierra!

hoy lo celebramos para recordar que la tierra es nuestro hogar y debemos cuidarla.
como compromiso-r queremos aportar al bienestar del planeta y de las personas, por lo que estamos tomando acciones concretas para contribuir a este propósito.

para profundizar nuestro compromiso contigo y con el medioambiente, nos propusimos que al año 2026 el **100% de nuestras marcas propias de vestuario contarán con algún material o proceso más sostenible**, avalado por una certificación o al ser parte de una iniciativa global.

[ver más >](#)

por tu bienestar y el del planeta

hasta **50%** dcto. **moda sustentable**
mujer | hombre | infantil



Presencia sostenibilidad en Ripley.com y la Ripley app

- Compromiso R cuenta con una **landing** de contenido e información relevante
- Tiene **visibilidad** en toda la navegación, en el menú, catálogos, etc.
- La **moda** se hace protagonista con sus **iniciativas sostenibles**



META 2026

100% MARCAS PROPIAS DE VESTUARIO CON MATERIALES O PROCESOS SOSTENIBLES

Porque queremos profundizar nuestro compromiso contigo y el medio ambiente, tenemos un claro horizonte. Queremos contarte que para el año 2026, el 100% de nuestras marcas de fabricación propia de vestuario de mujer, hombre, infantil y deporte, contarán con al menos un material o proceso sostenible avalado por una certificación o al ser parte de alguna iniciativa global.



